

XC-ADC90-EM

专业手持红外热像仪



XC-ADC90-EM专业手持红外热像仪

产品介绍

西驰专业手持红外热像仪XC-ADC90-EM，采用分辨率为 320×240 的非制冷型红外探测器，测温精准，性能稳定，且支持多种图像优化与智能辅助功能，图像细节更清晰，设备检测更便捷，有效提高检测效率。

产品特性

精准测温

采用分辨率为 320×240 的非制冷型红外探测器，测温范围 $-20^{\circ}\text{C} \sim +650^{\circ}\text{C}$ ，测温精度 $\pm 2^{\circ}\text{C}$ ，性能稳定可靠。



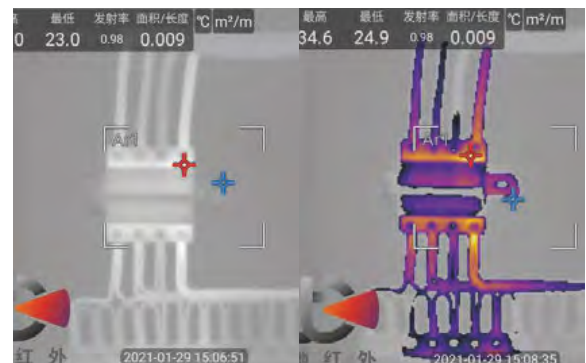
镜头自动识别

支持自动识别镜头型号，无需手动设置参数，使用更便捷。



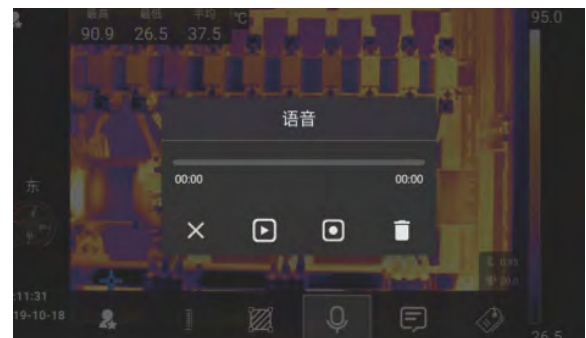
LincTOI智慧温区聚焦成像技术

支持触控选择目标区域并大幅增强该区域的细微温差成像效果，帮助用户准确诊断设备异常。



智能助手

支持语音控制、语音听写、文本识别、快速调用智能助手等功能，实现自动命名热图像，现场快速添加文本注释，有效提高检测效率。



产品参数

探测器性能	
分辨率	320 × 240
像元间距	17 μm
波长范围	7~14 μm
热灵敏度	≤50mk@30℃
镜头	
视场角	25° × 19°
最小成像距离	0.1m
空间分辨率	1.36mrad
聚焦	手动
可选镜头	7° × 5°、12° × 9°、46° × 35°
成像性能	
液晶显示屏	LCD触摸屏，尺寸：5.0寸，分辨率：1280 × 720
内置可见光相机	1300W
帧频	60Hz
调色板	黑热、白热、铁红等15种
测量	
测温范围	-20℃~+650℃
测温精度	±2℃或±2%（在环境温度15℃~35℃时，取最大值）
测量模式	8个可移动点测温/8个可移动区域测温/3条可移动线测温
测温校正	自动/手动
辐射率校正	支持自定义设置和调用内置材料发射率表
背景温度校正	自动
大气透过率校正	自动，根据输入的距离、环境湿度和环境温度
存储	
存储卡	标配32GB内存卡，支持热插拔
存储方式	自动/手动存；单帧红外图像、红外与可见光关联图像、非辐射视频、全辐射热像视频
单帧红外图像格式	JPEG，带红外原始测量数据
语音注释	200秒，随图像保存
电源系统	
电池类型	可充电锂电池
工作时间	>4h
充电类型	双电池座充，带有LED状态指示灯；DC12V，3A输出
省电模式	用户可选息屏、睡眠、关机模式
环境参数	
工作温度	-20℃~+50℃
存储温度	-40℃~+70℃
湿度	≤95%非冷凝
接口	
对外接口	USB、HDMI接口、SD卡接口、蓝牙、WiFi
物理特性	
尺寸(L × W × Hmm)	312.8 × 123.3 × 139.2mm
重量	<1.0kg（不含镜头）



【扫码关注 了解更多】

西安西驰信息技术有限公司

Xi'an Xichi Information Technology Co., Ltd.

电话: 400-188-0893

邮箱: xcmarketing@sxxg-electric.com

网址: www.xaxcxsjs.cn

营销中心: 西安市莲湖区恒和智慧智慧产业园8楼

生产中心: 西安市西咸新区秦汉新城周陵街办秦汉汽车零部件产业园19号