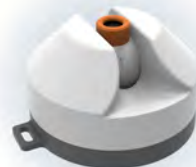


XC-HDC

系列微型红外温度成像传感器



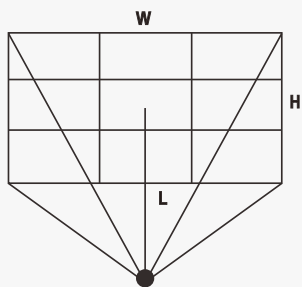
热成像测温传感器



产品介绍

微型红外温度成像传感器针对空间狭小、温度变化无规律、监测位置不明确等区域，公司运用成熟的热成像传感技术、大数据通讯技术及图像处理算法，实现热成像测温精准化、微型化。

测量范围



视角：110° *75°

计算方法：W=2.86*L H=1.53*L

视角：55° *35°

计算方法：W=1.04*L H=0.63*L

产品优势



半球设计

多角度照射探头可手动、自动调整照射角度



安装便捷

吸附式、壁挂式安装



辅助定位

可见激光瞄准定位，标定照射中心点



狭小空间监测

适用于狭小空间里安装使用的在线式红外面阵测温传感器

XC-HDC01微型红外温度成像传感器(手动旋转)

| | |
|----------|--------------------|
| 工作电源 | DC9~24V |
| 工作温度范围 | -25℃~75℃ |
| 红外分辨率 | 32*24像素 |
| 宽视场角/FOV | 110° *75° 55° *35° |
| 测量温度范围 | -30℃~+300℃ |
| 测量准确度 | ±2℃中心点 |
| 测量精度距离 | <1m (建议) |
| 采集间隔 | ≥1s (可调) |
| 通讯接口 | RS485 |
| 外形尺寸 | Φ50*37.2mm |



XC-HDC02微型红外温度成像传感器(手动旋转)

| | |
|----------|------------|
| 工作电源 | DC9~24V |
| 工作温度范围 | -25℃~75℃ |
| 红外分辨率 | 62*80像素 |
| 窄视场角/FOV | 55° *35° |
| 测量温度范围 | -30℃~+300℃ |
| 测量准确度 | ±2℃中心点 |
| 测量精度距离 | <2m (建议) |
| 采集间隔 | ≥1s (可调) |
| 通讯接口 | USB/RS485 |
| 外形尺寸 | Φ50*36.5mm |



XC-HDC03微型红外温度成像传感器(自动旋转)

| | |
|----------|--------------------|
| 工作电源 | DC9~24V |
| 工作温度范围 | -25℃~75℃ |
| 红外分辨率 | 32*24像素 |
| 宽视场角/FOV | 110° *75° 55° *35° |
| 测量温度范围 | -30℃~+300℃ |
| 测量准确度 | ±2℃中心点 |
| 测量精度距离 | <1m (建议) |
| 采集间隔 | ≥1s (可调) |
| 自动旋转角度 | 180° |
| 通讯接口 | RS485、Lora |
| 外形尺寸 | Φ65*30mm |





【扫码关注 了解更多】

西安西驰信息技术有限公司

Xi'an Xichi Information Technology Co., Ltd.

电话: 400-188-0893

邮箱: xcmarketing@sxxg-electric.com

网址: www.xaxcxsjs.cn

营销中心: 西安市莲湖区恒和智慧智慧产业园8楼

生产中心: 西安市西咸新区秦汉新城周陵街办秦汉汽车零部件产业园19号