

XC-NDC20

高清双光谱热成像摄像机



XC-NDC20高清双光谱热成像摄像机

产品介绍

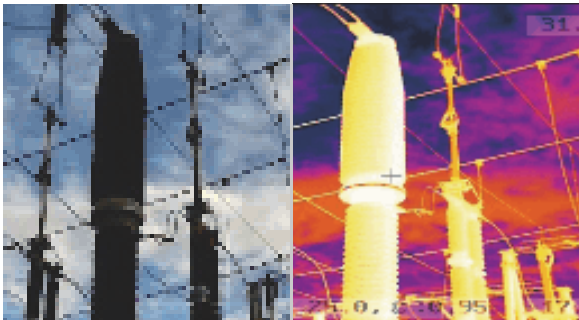
西驰高清双光谱热成像摄像机XC-NDC20，搭载高清可见光及红外热成像机芯，可选配多种规格的镜头，以满足不同监测距离和视场角的需求。产品可将图像和温度信息上传至后端多种系统管理平台，满足多种室内、外无人值守环境的监测需求，广泛适用于电力、石油石化、冶金等场景，也可应用于各类消防隐患场所。



产品特性

高清红外

采用高分辨率红外探测器，画质清晰，图像细节丰富。



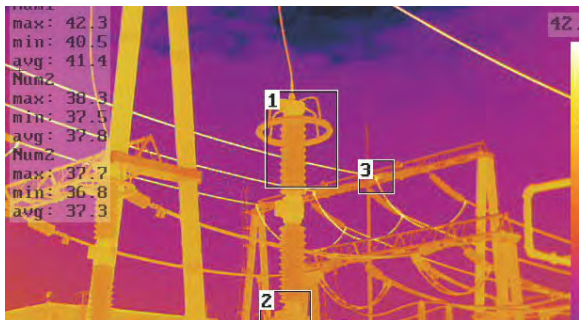
测温精准

测温算法行业领先，实测精度优于 $\pm 2^{\circ}\text{C}$ ，让设备及环境的微小温差缺陷无所遁形。



多区域测温

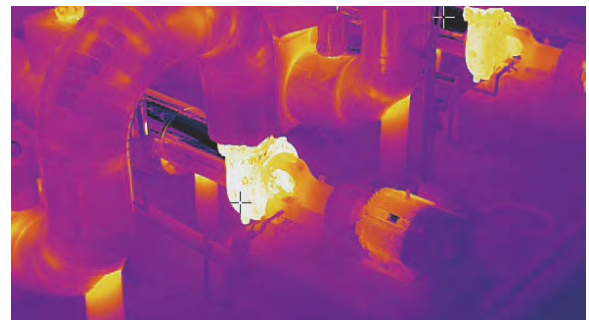
支持多点温度检测，可灵活设置重点监测区域。



max:	42.3
min:	40.5
avg:	41.4
Num2:	
max:	38.3
min:	37.5
avg:	37.8
Num2:	
max:	37.7
min:	36.8
avg:	37.3

强适应性

可适应石油石化、煤炭冶金等多种工业领域的工作温度环境。



产品参数

产品型号		XC-ND20	
红外机芯参数	分辨率	640 × 512	384 × 288
	像元尺寸	14 μm	17 μm
	噪声等效温差	≤50mk (@25°C, F#=1.0)	
	视场角	25mm: 17.5° × 14.0° 19mm: 22.9° × 18.4° 13mm: 32.9° × 26.6°	13mm: 28.2° × 21.3° 9.7mm: 37.2° × 28.3° 4mm: 78.4° × 62.9°
机芯参数 可见光	传感器	1/2.9"高性能 CMOS	
	像素	200W	
	补光功能	支持	
网络	网络协议	ICMP, TCP, UDP, RTP, RTSP, DHCP, PPPOE, UPNP, DDNS, ONVIF, FTP, GB/T 28181等	
图像	最大图像尺寸	1920 × 1080@30fps (可见光) 640 × 480@30fps (热成像)	1920 × 1080@30fps (可见光) 384 × 288@30fps (热成像)
功能	测温类型	支持点测温、线测温、区域测温、屏蔽测温等多种方式, 参数可单独配置	
	精确测温	测温范围-20°C~+550°, 测温精度: ±2°C或读数的±2% (取最大值)*	
	温度异常报警	报警门限可设置, 支持高于最高温/低于最低温/之间/之外报警, 区域温度对比	
一般规范	工作环境	-40°C~+70°C; 湿度≤95%无凝结	
	防护等级	IP66	
	电源供应/功耗	DC12V, ≤10W	
	尺寸/重量	334.5 × 121.5 × 112.5(mm), ≤1.6kg	

*实验室常温环境下测试数据



【扫码关注 了解更多】

西安西驰信息技术有限公司

Xi'an Xichi Information Technology Co., Ltd.

电话: 400-188-0893

邮箱: xcmarketing@sxxg-electric.com

网址: www.xaxcxsjs.cn

营销中心: 西安市莲湖区恒和智慧智慧产业园8楼

生产中心: 西安市西咸新区秦汉新城周陵街办秦汉汽车零部件产业园19号